



**L'IMAGERIE D'URGENCE,
POUR TOUT LE MONDE,
PARTOUT,
TOUT LE TEMPS**

imadis.fr

 **IMADIS**

**L'imagerie
d'urgence,
pour tout
le monde,
partout,
tout le temps.**



IMADIS, c'est avant tout une aventure médicale et une aventure humaine. L'enjeu initial était de trouver une solution à une problématique que nous vivons tous les jours en tant que médecins radiologues hospitaliers : comment gérer la pression toujours croissante des urgences radiologiques, en particulier la nuit ? Comment assurer notre mission, malgré la pénurie grandissante de radiologues et de manipulateurs radio ? Comment participer concrètement à l'organisation des urgences ? Nous avons donc créé IMADIS en 2008 : une structure dédiée à la gestion des urgences en téléradiologie, à la fois agile et exigeante, s'adaptant au milieu hospitalier et aux spécificités des territoires, avec le patient au cœur de notre organisation. Un modèle unique en Europe avec une principale singularité : nos centres de garde.

**Vivien THOMSON**

Président et cofondateur
IMADIS

Aujourd'hui, IMADIS accompagne plus de 100 établissements de santé en France métropolitaine et en Outre-mer.

*Faire le bon diagnostic, dans les meilleurs délais, jour et nuit... Engagés sur l'ensemble du territoire, avec 8 centres de garde actifs, nous travaillons main dans la main avec les équipes soignantes locales pour **assurer la permanence et la continuité des soins en imagerie médicale, pour tout le monde, partout, tout le temps.***

En France, le nombre de passages aux urgences a doublé en 20 ans. Chez IMADIS, nous connectons l'hôpital public et le monde libéral grâce à une organisation souple et mutualisée favorisant l'efficacité de la prise en charge du patient. Nous échangeons avec les équipes sur site, médecins et manipulateurs en radiologie, quelle que soit l'heure, comme si nous étions simplement au bout du couloir, au sein même de l'établissement.

*Autour de chaque centre de garde, nous rapprochons l'ensemble des acteurs de la santé d'un territoire : établissements de santé, ARS, radiologues, et nous nous positionnons comme un véritable acteur médical à leurs côtés. Ensemble, nous participons à la **construction d'un maillage territorial** permettant de sécuriser une permanence et une continuité de soins partout en France, et de garantir un accès à l'imagerie d'urgence au plus grand nombre, sans distinction de localisation ou d'horaire.*

Nous sommes un maillon essentiel de la chaîne de soins.

Nous sommes IMADIS.

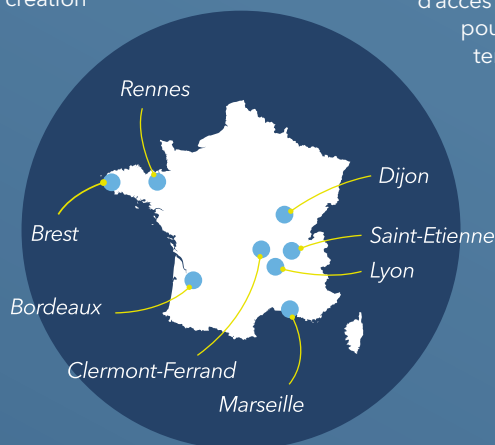
Un modèle unique

Notre modèle de service d'urgence à distance 24h/24, 7j/7, nous permet de répondre à l'enjeu clé de la permanence et de la continuité des soins partout en France. Mobilisées de jour et de nuit, sans interruption, nos équipes accompagnent plus de 100 établissements de santé partenaires sur le territoire métropolitain et outre-mer dans la prise en charge en urgence des patients.

UNE VISION DE LA RADIOLOGIE D'URGENCE À DISTANCE UNIQUE EN EUROPE

Développée par des médecins radiologues, IMADIS a été pensée dans une démarche médicale pour apporter des solutions adaptées aux problèmes d'accès à l'imagerie d'urgence. Nous avons donc imaginé **une organisation unique, dont le cœur est le centre de garde, équipé d'outils de pointe, intelligents et adaptés.**

Chez IMADIS, nous allons au-delà du cadre du simple métier de radiologue pour participer activement à une **mission de service public** avec nos établissements de santé partenaires. Depuis notre création en 2008, cette mission commune unit chaque nuit et chaque jour les équipes soignantes locales à nos radiologues à distance.



UNE ORGANISATION IMAGINÉE POUR ASSURER UN ACCÈS À L'IMAGERIE D'URGENCE POUR TOUS

Faire le bon diagnostic, dans les meilleurs délais, de jour comme de nuit, sur l'ensemble du territoire : c'est le défi que nous relevons chaque jour.

Nos centres de garde

Notre organisation en centres de garde permet aux médecins radiologues de garde de travailler en équipe, dans un environnement professionnel optimisé.

Nos 8 centres de garde garantissent l'égalité d'accès à une imagerie d'urgence de qualité pour tout le monde, partout, tout le temps.

DES ÉQUIPES DÉDIÉES ENGAGÉES

Plus de **360 radiologues**, formés dans les hôpitaux publics français, assurent en moyenne 2 gardes par mois chacun au sein de nos centres de garde. Tous sont inscrits à l'Ordre des médecins et exercent en France, et tous possèdent une expérience confirmée de l'imagerie des urgences en milieu hospitalier.

Conformément aux recommandations du Conseil professionnel de la radiologie (G4) et aux statuts de la société, chacun exerce à titre principal une activité régulière « classique » en structure libérale, hospitalière publique ou privée.



389 000

examens réalisés en 2022
et plus d'**1 million** depuis sa création



C'est la durée moyenne entre la réception des premières images et la transmission du diagnostic par le radiologue IMADIS. Une efficacité indispensable pour les patients pris en charge aux urgences.

UNE ÉQUIPE SUPPORT ENGAGÉE AU QUOTIDIEN

Chaque jour, notre équipe support composée de près de 60 professionnels temps plein garantit le bon fonctionnement d'IMADIS. Cette équipe est répartie en 8 pôles métier : Suivi & Développement, Coordination téléradiologique, Médical, Système d'information, Juridique et Financier, Data & Science, Communication et Qualité & Méthode.

Elle fait partie intégrante du projet médical et sa mission, essentielle, permet d'assurer à tous nos établissements de santé partenaires le meilleur soin pour leurs patients.

UNE RÉFLEXION PERMANENTE SUR L'AMÉLIORATION DE NOS PRATIQUES

Un pôle Data et Science a été créé en 2020. Il est piloté par le Dr Guillaume Gorincour, directeur scientifique. **Il a pour vocation de transformer en question scientifique l'évaluation de nos pratiques, médicales, organisationnelles et prend tout son sens dans le cadre de la démarche qualité.** Il participe aussi à la formation des acteurs du monde de l'imagerie d'urgence et valorise ses travaux au travers de **publications scientifiques.**

Nous avons en effet publié des travaux scientifiques en imagerie d'urgence, notamment dans la prise en charge de la Covid-19, des polytraumatismes et des traumatismes crâniens ou encore de l'impact de l'intelligence artificielle sur nos pratiques.



AU-DELÀ DE L'URGENCE, LA COORDINATION D'UNE ACTIVITÉ PROGRAMMÉE

Depuis 2018, pour répondre aux demandes et aux besoins des établissements de santé, **nous coordonnons des activités d'imagerie programmée en téléradiologie.** Concrètement, nous organisons la relation entre des établissements de santé et des équipes radiologiques spécialisées dans cette activité.

Les clés du succès de notre organisation reposent sur :

- **une communauté d'outils** (portail téléradiologique ITIS, transferts DICOM, cahier des protocoles...);
- **une organisation unique et homogène** (suivi d'activité téléradiologique, support téléphonique, RMM, facturation...);
- **une proximité territoriale.** Nous avons fait le choix de travailler avec **un réseau de plus de 300 radiologues, répartis en 15 équipes présentes dans toute la France.** Cette organisation permet d'accompagner chaque établissement de santé partenaire dans le choix de son équipe de radiologues.

Par notre expertise historique de la téléradiologie, nous nous assurons au quotidien de la qualité des organisations ainsi mises en place.

Différencier au quotidien les filières médicales des urgences radiologiques et de l'activité radiologique programmée est essentiel pour rendre les processus médicaux plus efficaces, et ainsi garantir une prise en charge optimale de tous les patients, tous les jours.

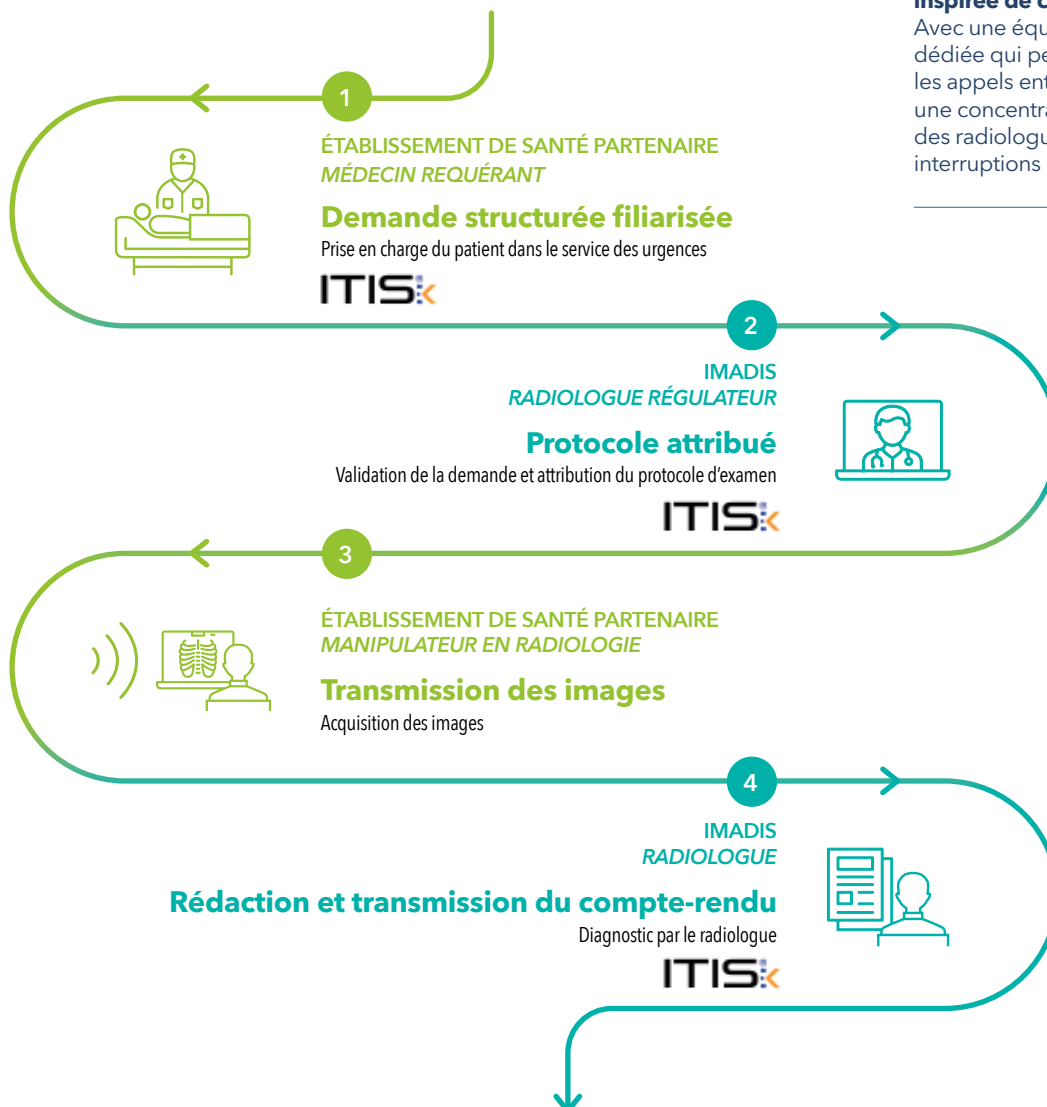
NOS PARTENAIRES PROGRAMMÉS



Garantir une prise en charge optimale en imagerie médicale

Nous travaillons en continu, avec une activité renforcée la nuit, les week-ends et les jours fériés. Lorsqu'un patient nécessite un examen en urgence, le médecin réalise une demande d'examen sur le portail téléradiologique sécurisé, ITIS. **Une fois la pertinence médicale de la demande validée, le radiologue régulateur attribue un protocole d'examen dédié qui permettra au manipulateur en radiologie sur site de réaliser l'acquisition des images.**

LA PROCÉDURE DE TÉLÉDIAGNOSTIC RADIOLOGIQUE EN 4 ÉTAPES



Une organisation collective inspirée de celle des SAMU

Avec une équipe de régulation dédiée qui permet de fluidifier les appels entrants et d'apporter une concentration maximale des radiologues, protégés des interruptions de tâche.

QUE CE SOIT AVEC NOTRE ACTIVITÉ D'URGENCE...

Une équipe spécialisée pour les urgences radiologiques

24h/24, une équipe de garde IMADIS comprenant jusqu'à 20 radiologues experts de l'imagerie des urgences, assure la prise en charge radiologique des patients accueillis aux urgences au sein de chaque établissement de santé partenaire. Les scanners, les IRM et les radiographies réalisés en urgence sur chaque site sont ainsi reçus et interprétés par les radiologues de notre équipe.

La filière « SOS AVC »

Collaborant chaque nuit avec près de 40 unités neuro-vasculaires, nos radiologues prennent en charge en routine, sur des outils de post-traitement dédiés, l'imagerie en scanner ou en IRM des patients de la filière SOS AVC avec dès que nécessaire analyse de la perfusion cérébrale.

Les processus pour répondre à l'extrême urgence de la prise en charge des AVC aigus reposent sur :

- **Une réactivité maximale** obtenue grâce à un travail d'équipe et à une mutualisation du temps médical sur nos centres de garde.

- **Des outils innovants et performants** pour monitorer à la minute la prise en charge des patients de la filière « SOS AVC ».

- **L'utilisation d'outils spécifiques** (Olea Pulse®) pour post-traiter de manière robuste et sereine les données issues des acquisitions de perfusion cérébrale en scanner ou en IRM.



Plus de **7 500 patients** de la filière « SOS AVC » pris en charge avec un délai moyen de prise en charge téléradiologique de 10 minutes, en 2022.

La relecture différée des radiographies des urgences

Chaque jour, les radiologues de l'équipe IMADIS relisent les radiographies standards des services d'urgence. Ayant à leur disposition les informations cliniques du patient et le compte-rendu initial du médecin urgentiste, ils signalent sur le portail ITIS toute discordance diagnostique éventuelle.

... ET AVEC NOTRE ACTIVITÉ PROGRAMMÉE.

Depuis 2018, à la demande des établissements de santé, IMADIS et Deeplink Medical coordonnent des activités d'imagerie programmée en téléradiologie. De nombreuses collaborations ont été mises en place entre des établissements de santé et des partenaires médicaux spécialisés dans l'activité d'imagerie programmée.

Le renouvellement de notre référencement par le Résah, fin 2022, portant sur le périmètre le plus large possible, renforce et consolide notre rôle d'encadrement de cette activité. **Il facilite notre mission : connecter l'hôpital public et le monde libéral.**



RESAH : PARTICIPER ACTIVEMENT À L'ORGANISATION DE L'ACTIVITÉ DE RADIOLOGIE DU TERRITOIRE

En 2022, le RESAH a renouvelé sa confiance en attribuant à IMADIS et à Deeplink Medical le lot le plus polyvalent du marché, qui intègre la mise en place d'une plateforme de téléradiologie et la réalisation de prestations intellectuelles de téléradiologie pour les activités d'urgence PDSES et programmées de journée avec un accompagnement pour la réalisation en présentiel des actes.

L'opportunité pour les équipes IMADIS de proposer une offre globale et différenciante avec une réelle valeur ajoutée sur le volet présentiel.



DEEPLINK MEDICAL, LE PARTENAIRE TECHNOLOGIQUE AU SERVICE DES PATIENTS

Deeplink Medical est l'éditeur qui développe, sur mesure, les outils informatiques utilisés au quotidien par IMADIS et nécessaires au bon fonctionnement du modèle. Créée à l'initiative de 5 médecins radiologues, Deeplink Medical construit ses solutions en intégrant les dernières innovations technologiques et les connaissances médicales, tout en garantissant les meilleures pratiques du secteur en termes de sécurité du traitement des données de santé (comme en atteste les certifications ISO 27001 et HDS et le marquage CE « dispositif médical »).

Nous travaillons main dans la main pour accompagner nos établissements de santé partenaires et leur fournir une solution de qualité. Grâce à ce positionnement unique (sécurité technique des outils, garanties solides et fiabilité éprouvée, proximité médicale dans la conception des outils) plus d'une centaine d'établissements de santé en France, comprenant des centres hospitaliers universitaires de premiers plans, et plusieurs régions, font confiance à Deeplink Medical et ont choisi le logiciel ITIS pour l'encadrement de leurs examens radiologiques et téléradiologiques.

Développer les territoires...

Autour de chaque centre de garde comme de chaque établissement de santé partenaire, nous rapprochons l'ensemble des acteurs de la santé d'un territoire : hôpitaux, ARS, instances ordinales, radiologues...

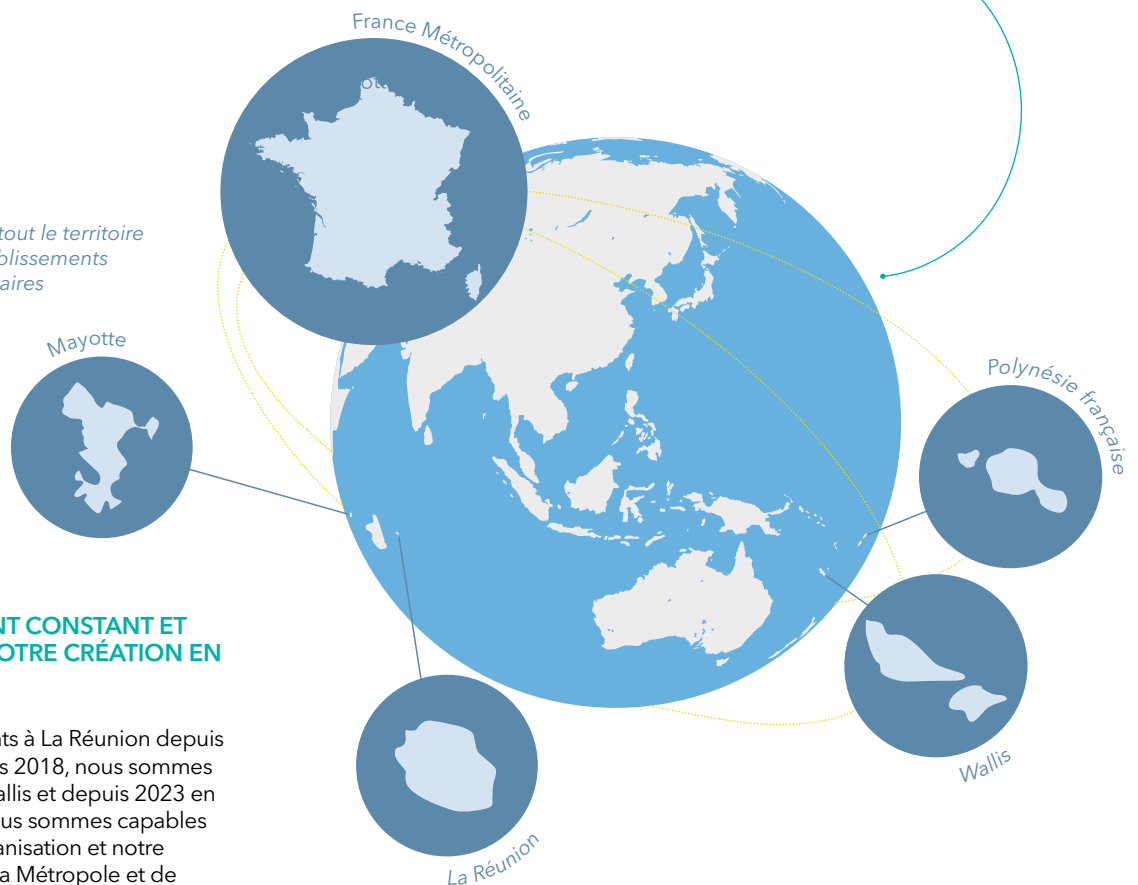
et nous nous positionnons comme un véritable acteur de proximité à leurs côtés. **Ensemble, nous participons à la construction d'un maillage territorial permettant de sécuriser la permanence et la continuité des soins partout en France et en Outre-mer**, et de garantir un accès à l'imagerie d'urgence au plus grand nombre, sans distinction de localisation ou d'horaire.



107

établissements de santé partenaires en 2022

Nous couvrons tout le territoire grâce à nos établissements de santé partenaires



UN DÉVELOPPEMENT CONSTANT ET MAÎTRISÉ DEPUIS NOTRE CRÉATION EN 2008

Historiquement présents à La Réunion depuis 2014 et Mayotte depuis 2018, nous sommes aussi depuis 2022 à Wallis et depuis 2023 en Polynésie française. Nous sommes capables de déployer notre organisation et notre modèle en dehors de la Métropole et de **couvrir l'ensemble des territoires les plus proches, comme les plus éloignés.**

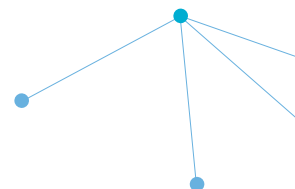
Avec nos établissements de santé partenaires et plus de 300 radiologues mobilisés, nous participons à la prise en charge de l'imagerie des urgences d'un bassin de population cumulé de près de **8 500 000 habitants, soit plus de 13% de la population française.**

Un taux de fidélisation de



100%

depuis 2018



Ensemble

APPORTONS UNE RÉPONSE CONCRÈTE
À LA PRISE EN CHARGE DE L'IMAGERIE
DES URGENCES

Chez IMADIS, ils font équipe chaque jour
avec votre établissement :



+ de 300 médecins radiologues actifs

dans 8 centres de garde
en France

+ de 100 médecins radiologues associés

actifs dans les gardes et
investis dans l'entreprise :
formation médicale,
publications scientifiques,
réunions de Morbi-Mortalité
(RMM), intelligence artificielle,
qualité...

1 équipe support de plus de 60 personnes

basée essentiellement au siège
d'IMADIS à Lyon et dans certains
centres de garde, pour garantir le
bon déploiement de la mission et
coordonner l'activité de radiologie
à distance avec les équipes
soignantes sur site.

L'EFFICACITÉ DU PARTENARIAT PUBLIC-PRIVÉ

- Chez IMADIS, nous connectons la **radiologie libérale et l'hôpital public grâce à une organisation souple et mutualisée favorisant** l'efficacité de la prise en charge du patient aux urgences et la mise en place d'un diagnostic rapide, fiable et précis.

- Notre approche partenariale, transparente pour le patient et facilitante pour les équipes soignantes locales, peut aider à limiter l'impact parfois déstructurant de la filière radiologique des urgences sur les services d'imagerie. Cette approche peut permettre aux équipes hospitalières de consacrer en 1^{er} lieu leurs ressources avant tout à la qualité des examens les plus spécialisés et des examens à forte valeur ajoutée présente.

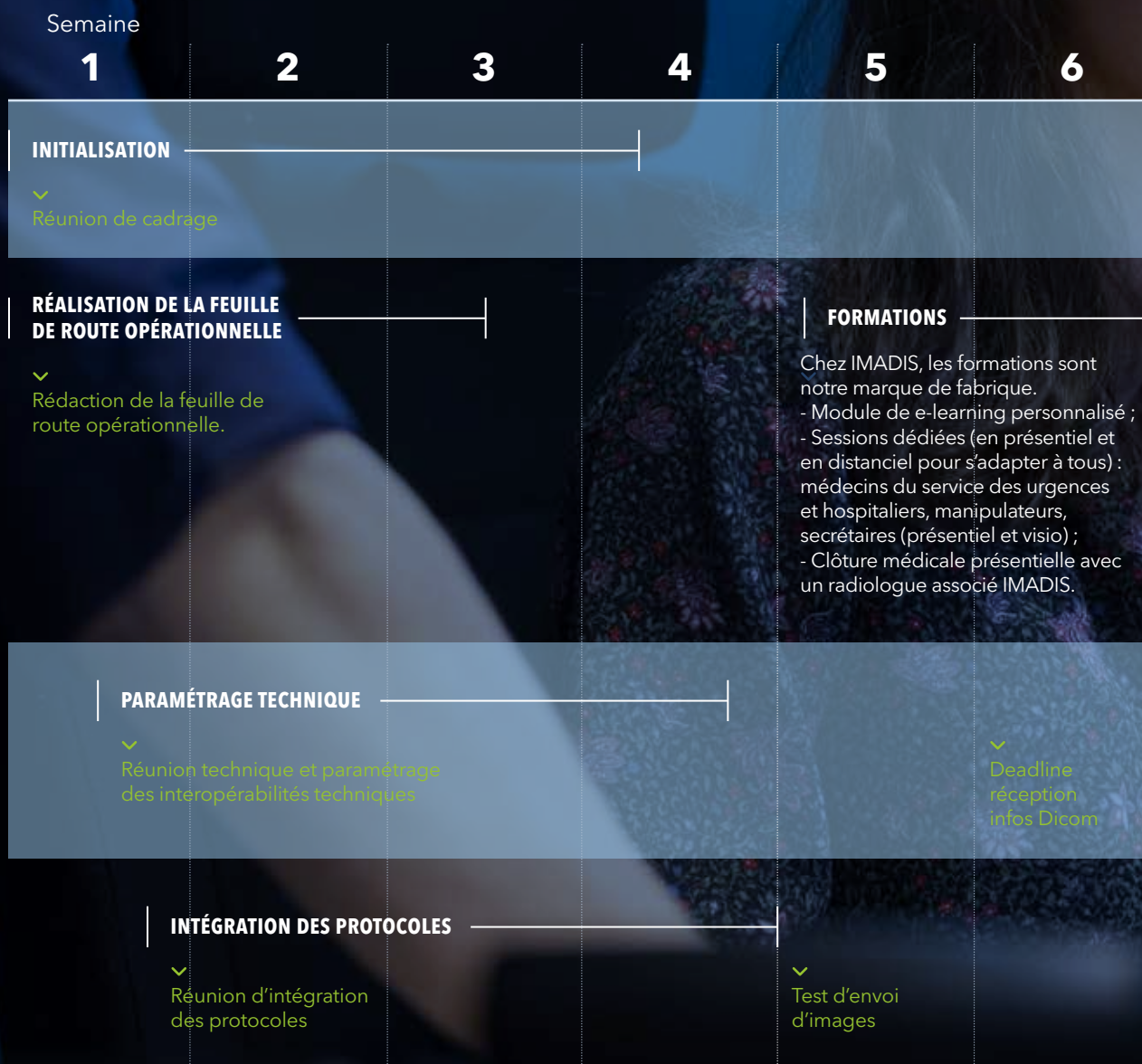
+ de **2600**
manipulateurs radio utilisateurs

+ de **4600**
urgentistes utilisateurs

... de santé

Développer les territoires de santé

6 SEMAINES POUR LANCER L'ACTIVITÉ AU SEIN DE VOTRE ÉTABLISSEMENT : UN TRAVAIL PRÉPARATOIRE DE QUALITÉ POUR UN DÉMARRAGE OPTIMAL



DÉMARRAGE D'ACTIVITÉ

UNE ORGANISATION ÉPROUVÉE POUR ASSURER UN DÉPLOIEMENT SEREIN.

UN ACCOMPAGNEMENT DU SUIVI D'ACTIVITÉ CONNECTÉ AU TERRAIN

Pour tous nos interlocuteurs hospitaliers

- Réunion annuelle pluriprofessionnelle (directions, chefs de services des urgences et d'imagerie, encadrement)
- Travail conjoint pour analyser la pertinence des actes
- Outils analytiques de Medical BI :
 - Reporting d'activité
 - Accès en continu aux outils de pilotage

Pour les équipes médicales

- Suivi des éléments indésirables médicaux
- Réunions de morbi-mortalité pluri-annuelles
- Évaluation des pratiques et benchmark hospitalier

Pour l'équipe d'imagerie

- Suivi dosimétrique quotidien par notre PCR et relevé dosimétrique trimestriel
- Réunion annuelle de suivi de liaison avec l'équipe paramédicale de radiologie
- 6 sessions webinars de formation chaque année

DONNER DU SENS AU TRAVAIL AVEC L'ANALYSE DE LA PERTINENCE DES ACTES

Les examens d'imagerie en urgence sont de plus en plus demandés par les services d'accueil des urgences (SAU), facilités par l'imagerie à distance et accentués par une évolution des pratiques.

Dans le cadre du suivi et de l'accompagnement, chez IMADIS, nous proposons tous les ans une analyse rétrospective de 100 dossiers, pour évaluer et quantifier l'impact réel d'une prise en charge d'imagerie précoce des patients aux urgences. Notre expérience nous permet de positionner chaque analyse en comparaison à un hôpital moyen.

Démarche qualité

Chez IMADIS, **nous prenons en charge plus de 1 000 patients par jour.** Et chaque jour, nous nous engageons dans une démarche d'amélioration continue pour leur assurer la meilleure prise en charge, afin que chaque patient ait accès à une imagerie d'urgence de qualité.

L'AMÉLIORATION CONTINUE EN QUELQUES EXEMPLES

La formation initiale et continue

Suivi par l'ensemble des radiologues travaillant dans nos centres de garde, **le parcours de formation en 7 étapes est le véritable pilier du modèle IMADIS**, gage du meilleur soin pour le patient, et du meilleur soutien médical aux médecins urgentistes de nos établissements de santé partenaires.

Emergency Night Club (ENC)

Nous organisons dans chacune des 8 villes accueillant un centre de garde IMADIS, 2 fois par an, des soirées de formation et de cas cliniques dédiées à l'imagerie d'urgence, et ouvertes à tous les professionnels de la radiologie hospitaliers et libéraux.



Grâce à un partenariat avec **la société 360 Learning**, nous utilisons des outils avancés de e-learning pour assurer une qualité de formation optimale.

IMADIS, PREMIER ACTEUR FRANÇAIS À ÊTRE CERTIFIÉ ISO 9001:2015 POUR LA TÉLÉRADIOLOGIE

La certification ISO 9001:2015 valide un système de management efficient comprenant notre boucle d'amélioration continue de la qualité. Sa première obtention en 2019, reconduite en 2021 et en 2023, est une reconnaissance de notre vision et du projet de radiologie d'urgence.

Cette certification s'applique à l'ensemble de nos activités, de notre équipe support et des 4 étapes de notre processus de téléradiologie. Elle vise à :

- vérifier continuellement le bon respect des exigences liées à notre activité pour garantir une bonne prise en charge des patients ;

- avoir des exigences qualité sur l'ensemble de nos activités pour garantir une structure sécurisée ;
- nous améliorer sur nos pratiques ;
- avoir une vision externe de notre organisation et nos processus grâce à différents niveaux d'audits.

CERTIFICATION DE NOTRE PARTENAIRE DEEPLINK MEDICAL



Cellule de veille en radioprotection

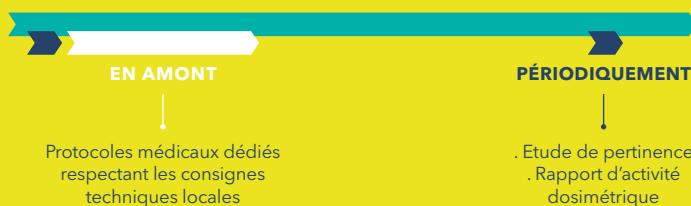
Avec l'aide ponctuelle d'un physicien médical, une équipe IMADIS dédiée est en charge des process de contrôle de radioprotection patient en complément des actions locales. Une veille semi automatisée permet de détecter les éventuels écarts et participer à la correction d'éventuelles erreurs ou optimisation des pratiques.

PROCESS DE CONTRÔLE DE RADIOPROTECTION

AU QUOTIDIEN

. Principe de justification : demande filiarisée écrite > prescription protocole via la plateforme ou refus

. Suivi et traçabilité des incidents dosimétriques > actions correctives



Réunions de Morbi-Mortalité (RMM)

Trois fois par an, une équipe composée de médecins urgentistes, de médecins radiologues IMADIS, de cadres de santé des services d'urgence et de radiologie, de référents qualité ainsi que de manipulateurs en radiologie **revoient et analysent collégialement des dossiers problématiques rencontrés dans le cadre de la garde, afin de proposer des solutions préventives.**

Ces réunions, qui concernent aussi l'activité de téléradiologie programmée coordonnée par IMADIS, sont ouvertes à tout professionnel de santé ou cadre administratif.

Des axes d'amélioration sont systématiquement proposés et suivis.

RELECTURE BODY-SCANNERS

Depuis 2011, **la relecture systématique de 100% des scanners des patients polytraumatisés (body-scanners) est en place pour sécuriser le diagnostic radiologique.**

Cette seconde lecture du scanner est réalisée dans les 24 heures suivant l'examen, par un nouveau radiologue, dans des conditions calmes décorrélées de l'urgence initiale.

Des algorithmes d'IA sont intégrés

(recherche d'hémorragie intracrânienne, d'embolie pulmonaire, de fractures rachidiennes ou costales), permettant de sécuriser l'interprétation des examens.

Un compte-rendu de relecture est réalisé. En cas de discordance relevée lors de la 2^e lecture, le service des urgences est systématiquement prévenu par téléphone.



Près de **200 bodyscanners**

de déchocage sont ainsi relus chaque semaine à IMADIS.

Technologies au service de la permanence des soins

Un audit de sécurité a été réalisé en 2021 afin de vérifier que le système d'information est correctement protégé et de limiter au maximum les cyberattaques.

NIVEAU D'EXPOSITION*

- > aux risques d'intrusion
- > aux risques sur les enjeux métiers



LA SÉCURITÉ : LEVIER ESSENTIEL DE L'ORGANISATION DE LA TÉLÉRADIOLOGIE

IMADIS dispose d'équipements de sécurité permettant le contrôle des accès/flux entrants et sortants dans l'infrastructure ainsi que la protection des données personnelles de santé des patients. En soutien, des applications permettent d'assurer l'intégrité de nos postes.

Les outils de sécurisation :

- physiques : firewall, wifi sécurisé par serveur Radius ;
- logiciels : Eset antivirus, double authentification pour les logiciels sensibles.

La redondance de nos outils

Tous les équipements IMADIS sont redondés pour assurer une reprise rapide en cas de défaillance d'un équipement. De plus, notre PRA (un système de reprise d'activité en datacenter Lyonnais HDS) permet de retrouver un fonctionnement normal en moins d'une heure en cas de perte du site principal. Un système de sauvegarde 3-2-1 complète également le dispositif garantissant ainsi la continuité d'exploitation.

Les astreintes techniques 24h/24

Tous nos partenaires sont disponibles en permanence pour assurer une activité continue.

La plateforme **ITIS** est **dédiée à la téléradiologie**.

Unique et sécurisée, ITIS nous permet de gérer toutes les activités : urgence, programmé, relecture de radiographies d'urgence. Indépendante de tout autre réseau médical, cette plateforme médicale garantit :

- la contextualisation rapide et précise des demandes d'imagerie au travers des filières médicales ;
- la pertinence des actes demandés ;
- la synergie forte entre les radiologues de nos différents centres de garde.

LA PLATEFORME TÉLÉRADIOLOGIQUE DE DEEPLINK MÉDICAL

ITIS:k

ITIS est un environnement médical et technologique permettant de garantir aux utilisateurs une sécurité du traitement des données de santé optimale :

- marquage CE - Dispositif Médical de classe I ;
- authentification forte des utilisateurs ;
- traçabilité nominative et horodatée de tous les accès et actions ;
- respect des obligations réglementaires ;
- plateforme ergonomique full web en mode SAAS (software as a service) pour bénéficier d'évolutions régulières.

DEEPLINK MEDICAL

- **Interopérabilité forte avec les systèmes d'information des établissements selon les standards internationaux IHE et HL7 pour renforcer l'identito-vigilance ;**
- **Outil de statistiques et de pilotage** intégré pour maîtriser l'activité (MBI) ;
- Formation pour garantir une utilisation optimale d'ITIS (certification Qualiopi).



L'INTELLIGENCE ARTIFICIELLE AU SERVICE DU RADIOLOGUE

Chez IMADIS, nous croyons à la complémentarité des compétences de nos radiologues et des technologies de l'IA. Nous appliquons au quotidien le concept de «radiologue augmenté» pour apporter une sécurité supplémentaire et moderne à tout patient pris en charge.

IMADIS utilise 7 algorithmes d'IA en routine clinique depuis 2019 pour sécuriser l'interprétation des examens radiologiques.

Un travail de développement conjoint entre Deeplink Medical et AIDOC a permis une intégration des analyses de l'IA dans ITIS conduisant à un réel gain de temps et d'efficacité.



- Le fonctionnement de l'IA est radicalement différent de celui du cerveau humain et permet une complémentarité idéale : c'est le concept **du radiologue augmenté**.

DES PARTENAIRES EXPERTS POUR AMÉLIORER L'INTERPRÉTATION DE NOS EXAMENS RADIOLOGIQUES

aidoc
ALWAYS ON AI

En fonction de la zone anatomique couverte, les scanners sont systématiquement analysés par 5 algorithmes d'IA développés par AIDOC. **Ils concernent la détection des hémorragies intra-crâniennes, des embolies pulmonaires (incidentelle ou non), des fractures du rachis cervical et des fractures costales.** IMADIS et AIDOC sont partenaires depuis 2019.

 GLEAMER

Depuis 2022, IMADIS utilise 2 solutions développées par GLEAMER :

- Bone-View® **détecte et localise plusieurs pathologies** (fractures, luxations, épanchements, lésions) **sur les radiographies du système locomoteur.**
- ChestView® couvre également plusieurs **anomalies sur les radiographies thoraciques.**



48 rue Quivogne, 69002 LYON
04 37 23 00 00



imadis.fr

 IMADIS